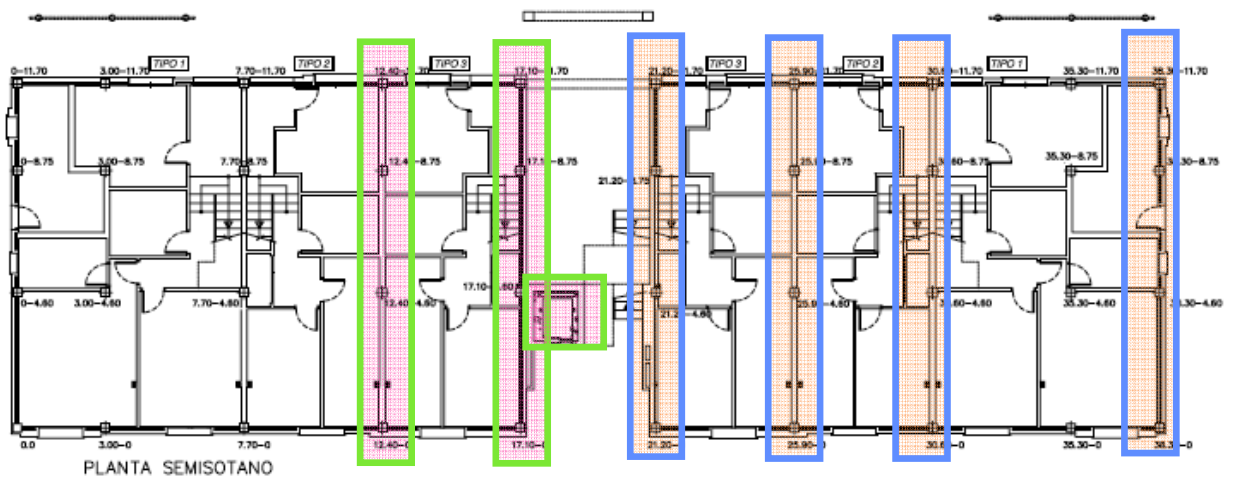


Los bloques residenciales componen un conjunto de 10 viviendas y 10 apartamentos, junto con una zona ajardinada con piscina comunitaria y una zona lateral de aparcamiento.

Se distribuyen en planta semi- s6tano, planta primera, planta segunda, planta tercera y aprovechamiento bajo cubierta.

Las patologías observadas se han detectado en el Bloque I, m6s concretamente en su planta semis6tano.



**Imagen 2: Imagen parcial del plano 2 “Distribuci3n General Bloque I” del Proyecto B6sico redactado por d. Francisco Forqu6s Moncho.**

En la imagen 2 se representan en color verde las zonas afectadas por las humedades en la visita realizada el 18 de abril de 2015 y en azul las afectadas el 4 de agosto del mismo a6o.

Las im6genes tomadas se reflejar6n en el Anexo 1 “Fotograf6as”.